

2025년도 상반기 (재)공주시한마음장학회 장학생 선발계획 공고

2025년도 상반기 장학생 선발계획을 아래와 같이 공고합니다.

2025년 4월 25일

(재)공주시한마음장학회 이사장



1. 선발인원 및 장학금액

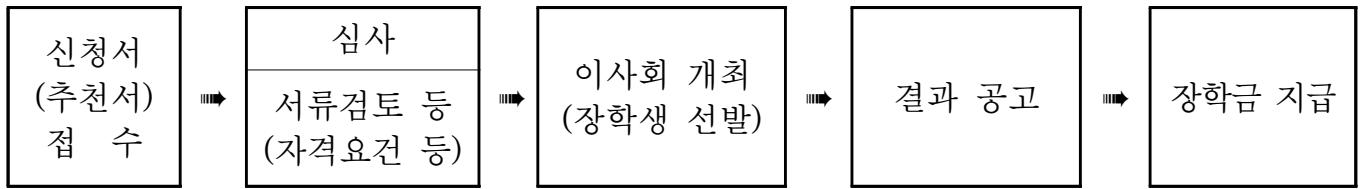
- ☐ 선발규모 : 6개분야, 총 612명 선발, 최대 453,600천원 지원
- ☐ 선발내역

(단위 : 명, 천원)

장학종류	대 상	선발인원	1인당 지급액	지급총액	비 고 (성격)
합계(6개 분야)		612		453,600	
① 성적우수 장학금	고등학생	25	800	20,000	생활비
	대 학 생	40	1,500	60,000	생활비
② 이통장자녀 장학금	중 학 생	10	500	5,000	생활비
	고등학생	10	1,000	10,000	생활비
	대 학 생	10	2,000	20,000	생활비
③ 농촌살리기 중학생 생활복지 장학금	중 학 생	400	360 (월 3만원 12개월분)	144,000	생활비
④ 희망복지 장학금	초등학생	18	1,800 (월 15만원 12개월분)	32,400	생활비
	중 학 생	18		32,400	생활비
	고등학생	18		32,400	생활비
	대 학 생	18		32,400	생활비
⑤ 공주사랑 장학금	대 학 생	20 (공주대 14, 공주교대 6)	1,000	20,000	생활비
⑥ 예체능 인재 장학금	초등학생	5	1,000	5,000	생활비
	중 학 생	10	2,000	20,000	생활비
	고등학생	10	2,000	20,000	생활비

※ 상기 선발인원은 변동될 수 있음.

2. 선발절차



3. 선발일정

구 분	기 간	비 고
신청(추천) · 접수	04. 28.(월) ~ 05. 16.(금)	방문 및 등기우편
선발결정(이사회 심의)	06. 10.(화) 예정	
선발결과 공고	06. 12.(목) 예정	장학회 홈페이지 게시
장학금 1차 지급	06. 13.(금) 예정	4개 분야 장학금(이통장자녀, 농촌살리기 중학생 생활복지, 희망복지, 예체능인재) 지급
장학금 수여식 개최	08. 07.(목) 예정	
장학금 2차 지급	08. 08.(금) 예정	2개 분야 장학금(성적우수, 공주사랑) 지급

※ 상기 일정은 내부사정에 따라 변동될 수 있음.

4. 신청 및 접수 방법

☐ 신청 · 접수 기간 : 4. 28.(월) ~ 5. 16.(금) 18:00까지

☐ 신청방법

① 추천권자에 의한 추천(개별신청 불가)

- 학교장 추천 : 성적우수 장학금(고등학생), 농촌살리기 생활복지 장학금(중학생), 예체능 인재 장학금(초 · 중 · 고등학생)
- 대학총장 추천 : 공주사랑 장학금(대학생)
- 공주시 자치행정과 추천 : 이통장 자녀 장학금(중 · 고 · 대학생)
- 읍면동장 추천 : 희망복지 장학금(초 · 중 · 고 · 대학생)

② 개별신청

- 성적우수 장학금(대학생)

☐ 접수방법 : 등기 우편 및 방문 접수

- 접 수 처 : 공주시한마음장학회 사무국(공주시청 교육체육과 교육정책팀)
- 주 소 : 공주시 봉황로 1, 공주시청 3층 교육체육과
 - 전화번호 : 041-840-8643

※ 등기우편 접수시 제출 마감일(5.16.(금)) 등기 소인분까지 인정

※ 근무시간 내(09:00~18:00)한하며, 점심시간(12:00~13:00) 및 토·일, 공휴일 제외

5. 선발자격 및 신청서류

□ 공통자격

- ① 공주시 관내 소재 초·중·고등학교 재학생 또는 졸업자
(단, 「장애인 등에 대한 특수교육법」에 의한 특수학교 중 시각·청각 장애 특수학교는 예외로 한다.)
- ② 장학생 선발 공고일 기준 장학생 또는 장학생의 보호자(부모, 조부모, 외조부모, 실양육자)가 공주시에 1년 이상 계속해서 주민등록을 둔 자
※ 공주시사랑장학금 경우 공통자격(①, ②) 적용 제외
- ③ 공고일(2025. 4. 25.)기준 재학생(휴학생 제외)

□ 장학금별 세부 선발자격 및 기준

종 류	선발대상	선발자격 및 기준	추천권자
성적우수 장학금	고등학생	<ul style="list-style-type: none"> ■ 직전학기 과목별 석차가 3등급 이내 과목이 70% 이상인 학생 ■ 또는, 직전 전국연합학력평가 4개영역(국어, 수학, 영어, 탐구) 중 3등급 이내 과목이 3개영역 이상인 학생 	학 교 장 (교 사)
	대 학 생	<ul style="list-style-type: none"> ■ 직전학기 취득학점이 12학점 이상, 성적이 4.5만점 기준 4.0(A°)이상으로 가정 형편이 어려운 학생 	개 별신청
이통장 자녀 장학금	공통	<ul style="list-style-type: none"> ■ 이통장 자녀로서 일정 자격을 갖춘 학생 	공주시 자치행정과
	중학생	<ul style="list-style-type: none"> ■ 직전학기 과목별 학업성취도가 평가 C 이상 과목이 50% 이상인 학생 	
	고등학생	<ul style="list-style-type: none"> ■ 직전학기 과목별 석차 5등급 이내 과목이 50% 이상인 학생 	
	대학생	<ul style="list-style-type: none"> ■ 직전학기 평균학점 2.0(C°) 이상인 학생 	
농촌살리기 생활복지 장학금	중학생	<ul style="list-style-type: none"> ■ 농촌(읍·면)지역 중학교 재학생 	학 교 장 (교 사)

종 류	선발대상	선발자격 및 기준	추천권자
희망복지 장학금	초·중·고 대학생	<ul style="list-style-type: none"> ■ 기초생활수급자, 차상위 등 저소득층 가정의 효, 선행, 봉사 등 타의 모범이 되는 학업 열의가 있는 학생 	읍면동장
공주사랑 장학금	공주대 대학생, 공주교대 대학생	<ul style="list-style-type: none"> ■ 공고일 기준(2025. 4. 25.) 관외에 1년이상 주민등록 후 공주시로 전입한지 6개월(2024. 10. 25.이전 전입) 경과한 학생 ■ 직전학기 12학점 이상 취득한 자로 성적이 4.5만점 기준 2.5(C+) 이상인 학생 ■ 효, 선행, 봉사 등 타의 모범이 되는 학생으로 1회에 한하여 지급 	대학총장 (단과대학장)
예체능 인재 장학금	<div>초등학생 (4~6학년)</div> <div>중학생</div> <div>고등학생</div>	<ul style="list-style-type: none"> ■ 예체능 분야(체육, 음악, 미술, 기타분야)에서 탁월한 능력을 발휘한 자로 <u>전년도 기준</u> 중앙부처 주관대회, 전국(소년)체전 전국 3위 이내 또는 충청남도 및 충청남도 교육청 주관대회 도내 3위 이내 입상자 중 가정형편이 어려운 학생(단체일 경우 1인만 추천 가능) <p>※ 해당 학교 졸업까지 <u>최대 3년간 지원</u></p>	학 교 장 (교 사)

※ 선발인원보다 초과 신청 시 공주시한마음 장학회 시행세칙에 근거하여 선발

※ 성적우수 장학생(대학생)의 경우, 성적과 경제적 여건을 점수로 환산하여 고득점자 순으로 선발하되 선발인원 내 동점자일 경우 건강보험료를 기준으로 생활이 어려운 자→고학년 순으로 선발

□ 예체능 인재 장학금 지원 관련 안내

① 예체능 인재 장학생 선발 시 해당 학교 졸업까지 최대 3년간 지원

예1) '25년도 예체능 인재 장학생으로 중학교 1학년 학생을 선발 시 장학금 최대 3회 지급
- 2025년 1회 지급, 2026년 1회 지급, 2027년 1회 지급

예2) '25년도 예체능 인재 장학생으로 중학교 2학년 학생을 선발 시 장학금 최대 2회 지급
- 2025년 1회 지급, 2026년 1회 지급

② 매회 예체능 인재 장학금 지급 전, 기 선발한 장학생의 예체능 진로 포기 여부 학교별(또는 개인별) 별도 확인 예정

※ 장학금 지급 전, 예체능 진로 포기가 확인된 경우 장학금 지원 중단

□ 성적우수 장학금(대학생) 세부 선발기준

분 야	구 분	선발기준		비 고
성적우수 장학금	대학생			
		성적(4.0 이상)	경제적 여건	
		50점	50점	
※ '경제적 여건 점수'는 별도 환산점수표 확인				

□ 예체능 인재 장학금 세부 선발기준

분 야	구 분	선발기준		비 고
예체능 인재 장학금	초등학생 (4~6학년)	대회성적	경제적 여건	
	중학생	50점	50점	
	고등학생	※ 단, 동점일 경우 경제적여건순으로 선발 ※ '대회성적' 점수는 별도 점수표 확인 ※ '경제적 여건 점수'는 별도 환산점수표 확인		

□ 예체능 인재 장학금 대회성적 점수표

구 분	점 수	비 고
전국대회(예체능) 1위 또는 전국(소년, 장애인)체육대회 정식(선수부)종목 1위	50점	전국대회의 경우 중앙부처 주관
전국대회(예체능) 2위 또는 전국(소년, 장애인)체육대회 정식(선수부)종목 2위	48점	전국대회의 경우 중앙부처 주관
전국대회(예체능) 3위 또는 전국(소년, 장애인)체육대회 정식(선수부)종목 3위	46점	전국대회의 경우 중앙부처 주관
충청남도단위대회(예체능) 1위 전국체육대회 시범종목 1위	44점	충청남도단위대회의 경우 충남도청 또는 충남도교육청 주관
충청남도단위대회(예체능) 2위 전국체육대회 시범종목 2위	42점	충청남도단위대회의 경우 충남도청 또는 충남도교육청 주관
충청남도단위대회(예체능) 3위 전국체육대회 시범종목 3위	40점	충청남도단위대회의 경우 충남도청 또는 충남도교육청 주관

□ 경제적 여건 점수 환산표

구분	학자금 지원구간 경쟁값	기준 중위소득 비율	건강보험료	점수	비고
1구간 2구간	2,864,957원(이하)	50%	~ 101,580원	50	
3구간	4,010,939원(이하)	70%	101,580원 ~ 142,350원	48	
4구간	5,156,922원(이하)	90%	142,350원 ~ 183,909원	46	
5구간	5,729,913원(이하)	100%	183,909원 ~ 205,281원	44	
6구간	7,448,887원(이하)	130%	205,281원 ~ 265,854원	42	
7구간	8,594,870원(이하)	150%	265,854원 ~ 304,986원	40	
8구간	11,459,826원(이하)	200%	304,986원 ~ 422,320원	38	
9구간 10구간	11,459,826원(초과)	-	422,320원 ~	36	

※ 학자금 지원구간 경쟁값 : 한국장학재단 기준 참고

※ 건강보험료는 4인 가구, 직장가입자 기준임

※ 2024년 기준중위소득 4인가구 : 5,729,913원

□ 신청서류

<p>공 통 제출서류</p>	<p>① (신청 분야별)장학금 추천·신청서 1부. * 추천서의 경우 추천권자(대표자) 직인 날인</p> <p>② 개인정보 수집·이용·제공 및 조회 동의서 1부.</p> <p>③ 주민등록 등본 또는 초본(거주여부 확인) 1부. * 최근 5년 주소 변동사항 포함 / 주민등록번호 뒷자리 미 포함</p> <p>④ 가족관계증명서(가족관계 확인 / 부모 기준 발급) 1부.</p> <p>⑤ 재학증명서(휴학여부 등 확인) 1부.</p> <p>⑥ 통장사본(보호자 통장 가능, 신청서에 기재한 계좌) 1부.</p>		
<p>추 가 제출서류 (해당 장학금 분야)</p>	<p>성적우수 장학금</p>	<p>고등학생</p>	<p>① 성적증명서 1부.</p>
		<p>대학생</p>	<p>① 성적증명서 1부. * 대학생의 경우 4.5만점으로 표기된 성적증명서 제출 * 4.0/4.3만점 대학은 4.5만점으로 학점 표기된 성적증명서 제출 * 4.5만점으로 성적 확인이 불가능할 경우 4.5만점의 비율에 의하여 환산하여 심의함</p> <p>② 공주시 관내 (초·중·고)학교 졸업증명서 1부. * 공주시 관내 초·중·고 중에서 졸업증명서 1개만 제출해도 됨</p> <p>③ 저소득층 가정 확인 서류 1부.(해당하는 경우에만 제출) (기초생활수급자 증명서, 차상위계층확인서)</p> <p>④ 건강보험료 납부확인서 부모 각각 1부. (2024년 1~12월분 고지금액이 확인 가능해야 함)</p> <p>⑤ 건강보험 자격확인서 부모 각각 1부.</p> <p>⑥ 건강보험 자격득실확인서 부모 각각 1부. < 건강보험 서류 관련 : ④ ~ ⑥ > * 부·모 각각 가입한 경우 : 부·모 각각 서류 ④ ~ ⑥ 제출 * 부·모 중 한명만 가입한 경우 : 가입 부·모의 서류 ④ ~ ⑥ 제출 ☞ 미가입 부모 : 부·모의 건강보험 자격득실확인서 제출</p>
	<p>이통장 자녀 장학금</p>	<p>중학생 고등학생</p>	<p>① 성적증빙 서류(학교생활기록부 또는 성적증명서) 1부. (중학교 1학년 제외)</p>
		<p>대학생</p>	<p>① 성적증명서 1부.</p> <p>② 공주시 관내 (초·중·고)학교 졸업증명서 1부. * 공주시 관내 초·중·고 중에서 졸업증명서 1개만 제출해도 됨</p>

추 가 제출서류 (해당 장학금 분야)	희망복지 장학금	초·중·고	① 공주시 관내 (초·중·고)학교 졸업증명서 1부. * 공주시 관내 초·중·고 중에서 졸업증명서 1개만 제출해도 됨
		대학생	① 저소득층 가정 확인 서류 1부.(해당하는 경우에만 제출) (기초생활수급자 증명서, 차상위계층확인서) ② 공주시 관내 (초·중·고)학교 졸업증명서 1부. * 공주시 관내 초·중·고 중에서 졸업증명서 1개만 제출해도 됨
	공주사랑 장학금	대학생	① 성적증명서 1부.
	예체능 인 재 장학금	초등학생 중학생 고등학생	① 입상대회 성적증명서(상장 등) 1부. * 성적증명서(상장 등) 내 대회주관처를 확인할 수 있어야 함 ② 저소득층 가정 확인 서류 1부.(해당하는 경우에만 제출) (기초생활수급자 증명서, 차상위계층확인서) ③ 건강보험료 납부확인서 부모 각각 1부. (2024년 1~12월분 고지금액이 확인 가능해야 함) ④ 건강보험 자격확인서 부모 각각 1부. ⑤ 건강보험 자격득실확인서 부모 각각 1부. < 건강보험 서류 관련 : ③ ~ ⑤ > * 부·모 각각 가입한 경우 : 부·모 각각 서류 ③ ~ ⑤ 제출 * 부·모 중 한명만 가입한 경우 : 가입 부·모의 서류 ③ ~ ⑤ 제출 ☞ 미가입 부모 : 부·모의 건강보험 자격득실확인서 제출

※ 모든 서류는 공고일 이후 발급된 서류만 인정하며 정해진 양식에 따른 원본 제출이 원칙.

※ 제출된 서류는 일체 반환이 되지 않으며, 미비 서류 발생시 불이익을 받을 수 있음.

□ 신청서류 제출 시 유의사항

구 분	내 용	
공통	① 신청서류는 공고일 이후(2025. 4. 25.부터) 발급서류로 제출	
	② 학생 또는 보호자 가 공고일(2025. 4. 25.) 기준 1년 이상 관내 거주하였는지 확인하기 위해 주민등록등본 또는 주민등록초본 제출 ☞ 주민등록등본 상 1년 이상 관내 거주내역이 확인되지 않을 때에는 주민등록초본(주소 변동 내역 포함) 발급 ※ 주민등록번호 뒷자리만 마킹 처리, 이름 모두 표기(김** 안 됨)	
	③ 부모 각각의 2024년(1~12월) 건강보험료 납부확인서 제출	
	1) 부·모 중 한 분만 가입된 경우	※ 1월 ~ 12월까지 모두 확인이 되어야 함 ※ 건강보험관리공단 홈페이지 회원가입 또는 공인인증서 이용 인터넷 발급 가능
	• 가입자 : 건강보험료납부확인서, 건강보험 자격확인서 • 미가입자 : 건강보험 자격득실확인서	
	2) 부·모 모두 피부양자로 등록이 되어있는 경우	
• 해당 가입자 : 건강보험료 납부확인서, 건강보험 자격확인서 • 피부양자 : 각각의 건강보험 자격득실확인서 ※ 부 또는 모 기준 가족관계증명서 제출		
3) 2024년 1년동안 가입과 미가입 기간이 같이 있는 경우		
• 가입기간 : 건강보험료 납부확인서 • 미가입기간 : 자격득실확인서		
세부	① 부모가 이혼, 사망 등으로 한 부모인 경우 → 이혼 : 현재 함께 사는 부/모 기준으로 발급받은 혼인관계증명서 제출 → 사망 : 현재 함께 사는 부/모 기준으로 발급받은 가족관계증명서 제출 ※ 부 또는 모가 재혼했을 경우 • 부 또는 모 기준으로 발급받은 가족관계증명서 • 재혼해서 함께 사는 부모 각각의 건강보험료 납부확인서, 건강보험 자격확인서	
	② 부모 이외의 보호자(직계존속 등)가 건강보험 가입자(세대주)일 경우 • 보호자의 건강보험료 납부확인서, 건강보험 자격확인서 • 본인 기준으로 발급받은 가족관계증명서	
	③ 국민기초생활수급권자 등 건강보험료를 납부하지 않는 경우 → 의료급여 수급권자 증명서 제출(시청 및 읍·면·동 행정복지센터 발급)	
	④ 대학 재학증명서, 성적증명서는 행정복지센터도 발급 가능(팩스민원)	

6. 선발방법

- ☐ 「(재)공주시한마음장학회 시행세칙」 내 선발기준에 의거 (재)공주시한마음장학회 이사회에서 선발

7. 선발결과 안내

- ☐ 장학생 선발명단은 공주시한마음장학회 홈페이지에 게시(개별통지 안함)
- ☐ 추천권자 신청에 의한 선발인 경우 추천권자에게 결과 통보

8. 기타사항

- ☐ 장학금은 생활비 성격의 장학금임
- ☐ 수혜대상자로 선정된 자가 다음에 해당되는 경우 장학금 지급 중지
 - 장학금에 해당하는 학기에 휴학 또는 자퇴 등으로 학업을 수행하지 않는 경우
 - 추천권자 및 학교장으로부터 중지 요구가 있을 경우
 - 기타 장학금 지급을 중단하기로 이사회에서 의결한 경우
- ☐ 제출된 서류는 일체 반환이 되지 않으며, 미비 서류 발생시 불이익을 받을 수 있음.
- ☐ 문 의 처 : 공주시청 교육체육과 교육정책팀(041-840-8643)