

2024년도 하반기 (재)공주시한마음장학회 장학생 선발계획 공고

2024년도 하반기 장학생 선발계획을 아래와 같이 공고합니다.

2024년 10월 4일

(재)공주시한마음장학회 이사장



1. 선발인원 및 장학금액

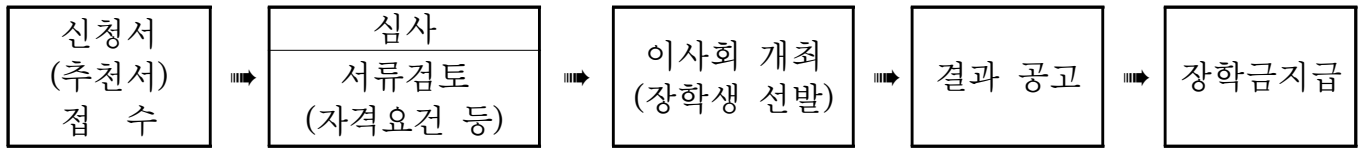
- 선발규모 : 7개분야, 총 340명 선발, 최대 258,800천원 지원
- 선발내역

(단위 : 명 / 천원)

장학종류	대 상	선발인원	1인당 지급액	지급총액	비고 (성격)
합계(7개분야)		340		258,800	
① 성적우수 장학금	고등학생	25	800	20,000	생활비
	대 학 생	40	1,500	60,000	생활비
② 다문화가정 장학금	초등학생	60	300	18,000	생활비
	중 학 생	30	500	15,000	생활비
	고등학생	20	800	16,000	생활비
	대 학 생	5	1,000	5,000	생활비
③ 장애인가정 장학금	초등학생	10	300	3,000	생활비
	중 학 생	10	500	5,000	생활비
	고등학생	10	800	8,000	생활비
	대 학 생	10	1,000	10,000	생활비
④ 다자녀가정 장학금	초등학생	20	300	6,000	생활비
	중 학 생	20	500	10,000	생활비
	고등학생	20	800	16,000	생활비
	대 학 생	25	1,500	37,500	생활비
⑤ 귀농귀촌인 자녀 장학금	초등학생	3	300	900	생활비
	중 학 생	3	500	1,500	생활비
	고등학생	3	800	2,400	생활비
	대 학 생	3	1,000	3,000	생활비
⑥ 공주사랑 장학금	대 학 생	20 (공주대 14, 공주교대 6)	1,000	20,000	생활비
⑦ 공주의인 장학금	중 학 생	3	500	1,500	생활비

※ 상기 선발인원은 변동될 수 있음.

## 2. 선발절차



## 3. 선발일정

구 분	기 간	비 고
신청(추천) · 접수	10. 7.(월) ~ 10. 25.(금)	방문 및 등기우편
선발결정(이사회 심의)	11. 25.(월) 예정	
선발결과 공고	11. 27.(수) 예정	장학회 홈페이지 게시
장학금 지급	12. 06.(금) 예정	

※ 상기 일정은 내부사정에 따라 변동될 수 있음.

## 4. 신청 및 접수 방법

☐ 신청 · 접수 기간 : 10. 7.(월) ~ 10. 25.(금) 18:00까지

☐ 신청방법

### ① 추천권자에 의한 추천(개별신청 불가)

- 학교장 추천 : 성적우수 장학금(고등학생), 다문화가정 장학금(초·중·고), 장애인가정 장학금(초·중·고), 다자녀가정 장학금(초·중·고)
- 대학총장 추천 : 공주사랑 장학금(대학생)
- 읍면동장 추천 : 다문화가정 장학금(대학생), 공주의인 장학금(중학생)
- 공주시 농촌진흥과(공주시귀농귀촌협의회) 추천 : 귀농귀촌인 자녀 장학금(초·중·고·대학생)

### ② 개별신청

- 성적우수 장학금(대학생), 장애인가정 장학금(대학생), 다자녀가정 장학금(대학생)

☐ 접수방법 : 등기 우편 및 방문 접수

☐ 접 수 처 : 공주시한마음장학회 사무국(공주시청 평생교육과 교육정책팀)

○ 주 소 : 공주시 봉황로 1, 공주시청 2층 평생교육과

○ 전화번호 : 041-840-8374

※ 등기우편 접수시 제출 마감일(10. 25.(금)) 등기 소인분까지 인정

※ 근무시간 내(09:00~18:00)한하며, 점심시간(12:00~13:00) 및 토·일, 공휴일 제외

## 5. 선발자격 및 신청서류

### □ 공통자격

- ① 공주시 관내 소재 초·중·고등학교 재학생 또는 졸업자  
(단, 「장애인 등에 대한 특수교육법」에 의한 특수학교 중 시각·청각 장애 특수학교는 예외로 한다.)
- ② 장학생 선발 공고일 기준 장학생 또는 장학생의 보호자(부모, 조부모, 외조부모, 실양육자)가 공주시에 1년 이상 계속해서 주민등록을 둔 자  
※ 공주사랑장학금 경우 공통자격(①,②) 적용 제외
- ③ 공고일(2024. 10. 4.)기준 재학생(휴학생 제외)

### □ 장학금별 세부 선발자격 및 기준

종 류	선발대상	선발자격 및 기준	추천원자
성적우수 장 학 금	고등학생	<ul style="list-style-type: none"> <li>직전학기 과목별 석차가 3등급 이내 과목이 70% 이상인 학생</li> <li>또는, 직전 전국연합학력평가 4개영역(국어, 수학, 영어, 탐구) 중 3등급 이내 과목이 3개영역 이상인 학생</li> </ul>	학 교 장 (교 사)
	대학생	<ul style="list-style-type: none"> <li>직전학기 취득학점이 12학점 이상, 성적이 4.5만점 기준 4.0(A°)이상으로 가정 형편이 어려운 학생</li> <li>성적과 경제적 여건을 점수로 환산하여 고득점자 순으로 선발하되 선발인원 내 동점자일 경우 건강보험료를 기준으로 생활이 어려운 자→고학년 순으로 선발</li> </ul>	개별신청
다문화가정 장학금	초·중·고	<ul style="list-style-type: none"> <li>부모 중 한사람이 외국인인 가정의 자녀로 가정 형편이 어려운 품행이 바르고 행실의 타의 귀감이 되는 학생</li> <li>성적 기준 적용 안함</li> </ul>	학 교 장 (교 사)
	대학생	<ul style="list-style-type: none"> <li>부모 중 한사람이 외국인인 가정의 자녀로 직전학기 성적 2.0(C°)이상인 학생</li> </ul>	읍면동장 (복지담당자)
장애인가정 장학금	초·중·고	<ul style="list-style-type: none"> <li>학생 또는 부모 중 한 사람이 등록장애인(심하지 않은 장애, 심한 장애)의 저소득층 가정의 학생</li> <li>성적 기준 적용 안함</li> </ul>	학 교 장 (교 사)
	대학생	<ul style="list-style-type: none"> <li>학생 또는 부모 중 한 사람이 등록장애인(심하지 않은 장애, 심한 장애)의 저소득층 가정의 학생</li> <li>직전학기 2.0(C°)이상인 학생</li> </ul>	개별신청

종 류	선발대상	선발자격 및 기준	추천권자
다자녀가정 장학금	초등학생	<ul style="list-style-type: none"> <li>■ 3인 이상의 자녀 가정으로 저소득층 가정의 학생</li> <li>■ 성적 기준 적용 안함</li> <li>■ 자녀 5인 이상 가정은 1가구 2명 신청 가능</li> </ul>	학 교 장 (교 사)
	중학생	<ul style="list-style-type: none"> <li>■ 3인 이상의 자녀 가정으로 직전학기 과목별 석차가 C등급 이내 과목이 50% 이상인 학생</li> <li>■ 중학교 1학년생의 경우 성적기준 적용 안함</li> <li>■ 자녀 5인 이상 가정은 1가구 2명 신청 가능</li> </ul>	
	고등학생	<ul style="list-style-type: none"> <li>■ 3인 이상의 자녀 가정으로 직전학기 과목별 석차가 4등급 이내 과목이 50% 이상인 학생</li> <li>■ 자녀 5인 이상 가정은 1가구 2명 신청 가능</li> </ul>	
	대학생	<ul style="list-style-type: none"> <li>■ 3인 이상의 자녀 가정으로 직전학기 취득학점이 12학점 이상이면서 성적이 4.5만점 기준 3.0(B<sup>+</sup>)이상인 학생</li> <li>■ 자녀 5인 이상 가정은 1가구 2명 신청 가능</li> </ul>	개별신청
귀농귀촌인 자 녀 장학금	초·중·고 대학생	<ul style="list-style-type: none"> <li>■ 「공주시 귀농귀촌 활성화 및 지원에 관한 조례」 제2조 제3호 내지 제4호에 해당하는 자의 자녀</li> <li>■ 공고일 기준 공주시에 1년 이상 거주하고, 전입한지 5년 이내인자의 자녀에 한하여 1회 지급</li> </ul>	공주시 농촌진흥과 (공주시 귀농귀촌협의회)
공주사랑 장학금	공주대, 공주교대 대학생	<ul style="list-style-type: none"> <li>■ 공고일 기준(2024. 10. 4.) 관외에 1년이상 주민등록 후 공주시로 전입하고, 전입한지 6개월(2024. 4. 4.이전 전입) 경과한 학생</li> <li>■ 직전학기 12학점 이상 취득한 자로 성적이 4.5만점 기준 2.5(C<sup>+</sup>) 이상인 학생</li> <li>■ 효, 선행, 봉사 등 타의 모범이 되는 학생으로 1회에 한하여 지급</li> </ul>	대학총장 (단과대학장)
공주의인 장학금	중학생	<ul style="list-style-type: none"> <li>■ 직무 외의 행위로 자신의 생명 또는 신체상의 위험을 무릅쓰고 급박한 위해에 처한 다른 사람의 생명·신체를 구하기 위한 직접적·적극적 행위를 한 자로 국가기관, 지방자치단체, 공공기관 등에서 감사패, 표창 등을 수여받은 학생</li> </ul>	읍면동장

※ 선발인원보다 초과 신청시 공주시한마음장학회 시행세칙에 근거하여 선발

□ 성적우수 장학금(대학생) 세부 선발기준

분 야	구 분	선발기준		비고
성적우수	대 학생	성적(4.0 이상)	경제적 여건	
		50점	50점	

○ 경제적 여건 점수 환산표

구분	학자금 지원구간 경쟁값	기준 중위소득 비율	건강보험료	점수	비고
1구간 2구간	2,864,957원(이하)	50%	~101,580원	50	
3구간	4,010,939원(이하)	70%	101,580원~142,350원	48	
4구간	5,156,922원(이하)	90%	142,350원~183,909원	46	
5구간	5,729,913원(이하)	100%	183,909원~205,281원	44	
6구간	7,448,887원(이하)	130%	205,281원~265,854원	42	
7구간	8,594,870원(이하)	150%	265,854원~304,986원	40	
8구간	11,459,826원(이하)	200%	304,986원~422,320원	38	
9구간 10구간	17,189,739원(초과)	-	422,320원~	36	

※ 학자금 지원구간 경쟁값 : 한국장학재단 기준 참고

※ 건강보험료는 4인가구, 직장가입자 기준임

※ 2024년 기준중위소득 4인가구 : 5,729,913원

## □ 신청서류

<p><b>공 통 제출서류</b></p>	<p>① (신청 분야별)장학금 추천·신청서 1부  * 추천서 경우 추천권자(대표자) 직인 날인</p> <p>② 개인정보 수집·이용·제공 및 조회 동의서 1부</p> <p>③ 주민등록 등본 또는 초본(거주여부 확인) 1부  * 최근 5년 주소 변동사항 포함 / 주민등록번호 뒷자리 미 포함</p> <p>④ 가족관계증명서(가족관계 확인 / 부모 기준 발급) 1부</p> <p>⑤ 재학증명서(휴학여부 등 확인) 1부</p> <p>⑥ 통장사본(보호자 통장 가능, 신청서에 기재한 계좌) 1부</p>		
<p><b>추 가 제출서류 (해당 장학금 분야)</b></p>	<p>성적우수 장학금</p>	<p>고등학생</p>	<p>① 성적증명서 1부.</p>
		<p>대학생</p>	<p>① 성적증명서 1부.  * 대학생의 경우 4.5만점으로 표기된 성적증명서 제출  * 4.0/4.3만점 대학은 4.5만점으로 학점 표기된 성적증명서 제출  * 4.5만점으로 성적 확인이 불가능할 경우 4.5만점의 비율에 의하여 환산하여 심의함</p> <p>② 공주시 관내 (초·중·고)학교 졸업증명서 1부.  * 공주시 관내 초·중·고 중에서 졸업증명서 1개만 제출해도 됨</p> <p>③ 저소득층 가정 확인 서류 1부.(해당하는 경우에만 제출)  (기초생활수급자 증명서, 차상위계층확인서)</p> <p>④ 건강보험료 납부확인서 부모 각각 1부.  (2023년 1~12월분 고지금액이 확인 가능해야 함)</p> <p>⑤ 건강보험 자격확인서 부모 각각 1부.</p> <p>⑥ 건강보험 자격득실확인서 부모 각각 1부.</p> <p>&lt; 건강보험 서류 관련 : ④ ~ ⑥ &gt;</p> <p>* 부·모 각각 가입한 경우 : 부·모 각각 서류 ④ ~ ⑥ 제출  * 부·모 중 한명만 가입한 경우 : 가입 부모의 서류 ④ ~ ⑥ 제출  ☞ 미가입 부모 : 부·모의 건강보험 자격득실확인서 제출</p>
	<p>다문화 가 정 장학생</p>	<p>초·중·고</p>	<p>① 기본증명서(외국인) 또는 외국인등록증 1부.</p>
		<p>대 학 생</p>	<p>① 기본증명서(외국인) 또는 외국인등록증 1부.  ② 성적증명서 1부.  ③ 공주시 관내 (초·중·고)학교 졸업증명서 1부.  * 공주시 관내 초·중·고 중에서 졸업증명서 1개만 제출해도 됨</p>

	장애인가정 장학생	초·중·고	① 장애인 등록증 사본 또는 장애인 증명서 1부.
		대 학 생	① 장애인 등록증 사본 또는 장애인 증명서 1부. ② 성적증명서 1부. ③ 저소득층 가정 확인 서류 1부(해당하는 경우에만 제출). (기초생활수급자 증명서, 차상위계층확인서 등) ④ 공주시 관내 (초·중·고)학교 졸업증명서 1부. * 공주시 관내 초·중·고 중에서 졸업증명서 1개만 제출해도 됨
	다자녀 가정 장학생	초·중·고	① 성적증명서 1부.
		대 학 생	① 성적증명서 1부. * 대학생의 경우 4.5만점으로 표기된 성적증명서 제출 * 4.0/4.3만점 대학은 4.5만점으로 학점 표기된 성적증명서 제출 * 4.5만점으로 성적 확인이 불가능할 경우 4.5만점의 비율에 의하여 환산하여 심의함 ② 공주시 관내 (초·중·고)학교 졸업증명서 1부. * 공주시 관내 초·중·고 중에서 졸업증명서 1개만 제출해도 됨 ③ 저소득층 가정 확인 서류 1부.(해당하는 경우에만 제출) (기초생활수급자 증명서, 차상위계층확인서) ④ 건강보험료 납부확인서 부모 각각 1부. (2023년 1~12월분 고지금액이 확인 가능해야 함) ⑤ 건강보험 자격확인서 부모 각각 1부. ⑥ 건강보험 자격득실확인서 부모 각각 1부. < 건강보험 서류 관련 : ④ ~ ⑥ > * 부·모 각각 가입한 경우 : 부·모 각각 서류 ④ ~ ⑥ 제출 * 부모 중 한명만 가입한 경우 : 가입 부모의 서류 ④ ~ ⑥ 제출 ☞ 미가입 부모 : 부·모의 건강보험 자격득실확인서 제출
	공주사랑 장학금	대 학 생	① 성적증명서 1부.
	공주의인 장학금	중 학 생	① 감사패, 표창장 등 1부. * 국가기관, 지방자치단체, 공공기관 등에서 수여받은 감사패, 표창장 등

※ 모든 서류는 공고일 이후 발급된 서류만 인정하며 정해진 양식에 따른 원본 제출이 원칙.

※ 제출된 서류는 일체 반환이 되지 않으며, 미비 서류 발생시 불이익을 받을수 있음.

□ 신청서류 제출 시 유의사항

구 분	내 용		
공통	<p>① 신청서류는 <b>공고일 이후(2024. 10. 4.부터)</b> 발급서류로 제출</p> <p>② <b>학생 또는 보호자</b>가 공고일(2024. 10. 4.) 기준 1년 이상 관내 거주하였는지 확인하기 위해 주민등록등본 또는 주민등록 초본 제출</p> <p>☞ 주민등록등본 상 1년 이상 관내 거주내역이 확인되지 않을 때에는 주민등록초본(주소 변동 내역 포함) 발급</p> <p>※ 주민등록번호 뒷자리만 마킹 처리, 이름 모두 표기(김** 안 됨)</p> <p>③ 부모 각각의 <b>2023년(1~12월)</b> 건강보험료 납부확인서 제출</p>		
	<p>1) 부모 중 한 분만 가입된 경우</p> <p>· 가입자: 건강보험료 납부확인서, 건강보험 자격확인서</p> <p>· 미가입자: 건강보험 자격득실확인서</p>	<p>※1월 ~ 12월까지 모두 확인이 되어야 함</p> <p>※건강보험관리공단 홈페이지 회원가입 또는 공인인증서 이용 인터넷 발급 가능</p>	
	<p>2) 부모 모두 피부양자로 등록이 되어있는 경우</p> <p>· 해당 가입자: 건강보험료 납부확인서, 건강보험 자격확인서</p> <p>· 피부양자: 각각의 건강보험 자격득실확인서</p> <p>※ 부 또는 모 기준 가족관계증명서 제출</p>		
	<p>3) 2023년 1년동안 가입과 미가입 기간이 같이 있는 경우</p> <p>· 가입기간: 건강보험료 납부확인서</p> <p>· 미가입기간: 자격득실확인서</p>		
세부	<p>① 부모가 이혼, 사망 등으로 한 부모인 경우</p> <p>➔ 이혼 : 현재 함께 사는 부/모 기준으로 발급받은 혼인관계증명서 제출</p> <p>➔ 사망 : 현재 함께 사는 부/모 기준으로 발급받은 가족관계증명서 제출</p> <p>※ 부 또는 모가 재혼했을 경우</p> <p>· 부 또는 모 기준으로 발급받은 가족관계증명서</p> <p>· 재혼해서 함께 사는 부모 각각의 건강보험료 납부확인서, 건강보험 자격확인서</p>		
	<p>② 부모 이외의 보호자(직계존속 등)가 건강보험 가입자(세대주)일 경우</p> <p>· 보호자의 건강보험료 납부확인서, 건강보험 자격확인서</p> <p>· 본인 기준으로 발급받은 가족관계증명서</p>		
	<p>③ <b>국민기초생활수급권자 등 건강보험료를 납부하지 않는 경우</b></p> <p>➔ 의료급여 수급권자 증명서 제출(시청 및 읍면동 행정복지센터 발급)</p>		
	<p>④ 대학 재학증명서, 성적증명서는 행정복지센터에서도 발급 가능(팩스민원)</p>		



## 6. 선발방법

- ☐ (재)공주시한마음장학회 시행세칙 선발기준에 의거 (재)공주시한마음장학회 이사회에서 선발

## 7. 선발결과 안내

- ☐ 장학생 선발명단은 장학회 홈페이지에 게시(개별통지 안함)
- ☐ 추천권자 신청에 의한 선발인 경우 추천권자에게 결과 통보

## 8. 기타사항

- ☐ 장학금은 생활비 성격의 장학금임
- ☐ 수혜대상자로 선정된 자가 다음에 해당되는 경우 장학금 지급 중지
  - 장학금에 해당하는 학기에 휴학 또는 자퇴 등으로 학업을 수행하지 않는 경우
  - 추천권자 및 학교장으로부터 중지 요구가 있을 경우
  - 기타 장학금 지급을 중단하기로 이사회에서 의결한 경우
- ☐ 제출된 서류는 일체 반환이 되지 않으며, 미비 서류 발생시 불이익을 받을수 있음.
- ☐ 문 의 처 : 공주시청 평생교육과 교육정책팀(041-840-8374)